

Zweifarbfledermaus

Vespertilio murinus



| | |
|-----------------|----------------|
| KOPF-RUMPFLÄNGE | 47 – 64 mm |
| SPANNWEITE | 270 – 330 mm |
| UNTERARMLÄNGE | 39,6 – 48,2 mm |
| GEWICHT | 12 – 20,5 g |
| LEBENSERWARTUNG | bis 14 Jahre |

Die Zweifarbfledermaus kennzeichnet ihre hell Silberweiße Oberseite mit schwarzbrauner Basis, die sich von der weißen bis weißgrauen Unterseite absetzt.

Sie hat schmale Flügel und kurze, breite Ohren, die ebenso wie ihre Schnauze schwarzbraun gefärbt sind.

VERBREITUNG IN THÜRINGEN

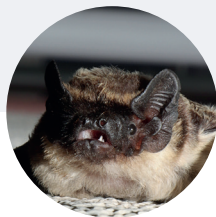
- Sichtungen über das gesamte Bundesland
- noch keine Wochenstuben entdeckt
- dauerhafte Populationen fraglich

JAGDGEBIETE

- schneller, gradliniger Flug
- in 10 bis 40 m Höhe
- im freien Luftraum
- oft über Gewässern

Zweifarbfladermaus

Vespertilio murinus



SOMMERQUARTIERE

- großteils in Gebäuden
- in Spalten, Zwischendächern und Rollladenkästen

WINTERQUARTIERE

- wandert in wärmere Gebiete
- in Spalten und Fugen
- an höheren Gebäuden wie Kirchtürmen
- aber auch Felswände oder Burgruinen

BESTANDSGRÖSSE & GEFÄHRDUNG

- Verteilung der Vorkommen in Europa sehr ungleichmäßig
- Windkraftanlagen und Straßen gefährden die Tiere bei ihrer Wanderung

WAS TUN?

- Schutzmanagement zum Erhalt der Wochenstubenquartiere
- Gefahren auf Zugwegen minimieren

Stiftung FLEDERMAUS

Schmidtstedter Straße 30a
99084 Erfurt

www.stiftung-fledermaus.de

Unterstützt von:

Freistaat
Thüringen



Ministerium
für Umwelt, Energie
und Naturschutz

